



PORTFOLIO



# Edifício misto - multifamiliar e comercial - Disciplina P3



PERSPECTIVA



PERSPECTIVA



PERSPECTIVA



PERSPECTIVA



FACHADA APARTAMENTOS



PLAYGROUND, ÁREAS DE LAZER E ENTRADA



JARDIM INTERNO



REVITALIZAÇÃO DA VIA



REVITALIZAÇÃO DA VIA



JARDIM EXTERNO



JARDIM EXTERNO



ÁREA MOLHADA



PISCINA



**SUBSOLO**

GRADES E PORTÃO VAZADOS PARA (\*)VENTILAÇÃO

i = 20%

BICICLETÁRIO E VAGAS P/ MOTOS A= 10M²

SAIDA

MOTOS E BICICLETAS ENTRADA

-3.08

SAIDA

SAIDA

6.15  
1.6 0.3 3.2 0.75

GRADES E PORTÃO VAZADOS PARA (\*)VENTILAÇÃO

i = 20%

[illegible]

PROJEÇÃO BRISAS HORIZONTAIS

BRISAS VERTICAIS

PROJEÇÃO ELEVADOR PANORÂMICO

PROJEÇÃO BRISAS HORIZONTAIS

BRISAS VERTICAIS

SALA ESTAR/JANTAR A=23,87M²

SUITE A=15,89M²

QUARTO A=10,29M²

COZINHA/LAVANDERIA A=11,37M²

SACADA A=16,36M²

WC A=5,16M²

8 7 6 5 4 3 2 1

PROJEÇÃO ANDAR INFERIOR

PAVIMENTO TIPO 1  
ATENDE AO 3º E 7º ANDARES  
A. TOTAL PAVIMENTO = 219M²

PROJEÇÃO ANDAR INFERIOR

WC A=5,35M²

COZINHA A=8,41M²

SALA EST/JANTAR A=32,04M²

LAVANDERIA A=3,15M²

SACADA A=16,76M²

SUITE A=17,44M²

QUARTO 1 A=10,29M²

QUARTO 2 A=10,29M²

PROJEÇÃO ANDAR INFERIOR

PROJEÇÃO ELEVADOR PANORÂMICO

11,52M 23,04M

11,52M 23,04M

9 10 11 12 13 14 15 16

8 7 6 5 4 3 2 1

PROJEÇÃO ANDAR INFERIOR

WC A=5,35M²

COZINHA A=8,41M²

SALA EST/JANTAR A=32,04M²

LAVANDERIA A=3,15M²

SACADA A=16,76M²

SUITE A=17,44M²

QUARTO 2 A=10,29M²

QUARTO 1 A=10,29M²

PROJEÇÃO ANDAR INFERIOR

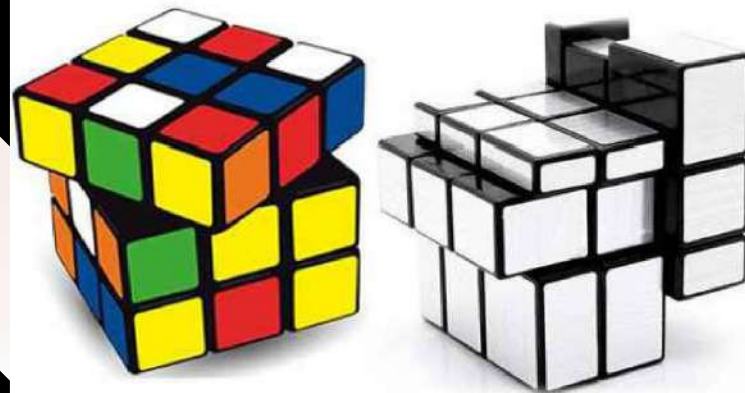
TIPOLOGIA 3  
A. TOTAL = 115,07M²  
A. PRIVADA = 103,73M²

PAVIMENTO TIPO 3  
ATENDE AO 4º E 8º ANDARES  
A. TOTAL PAVIMENTO = 263,25M²

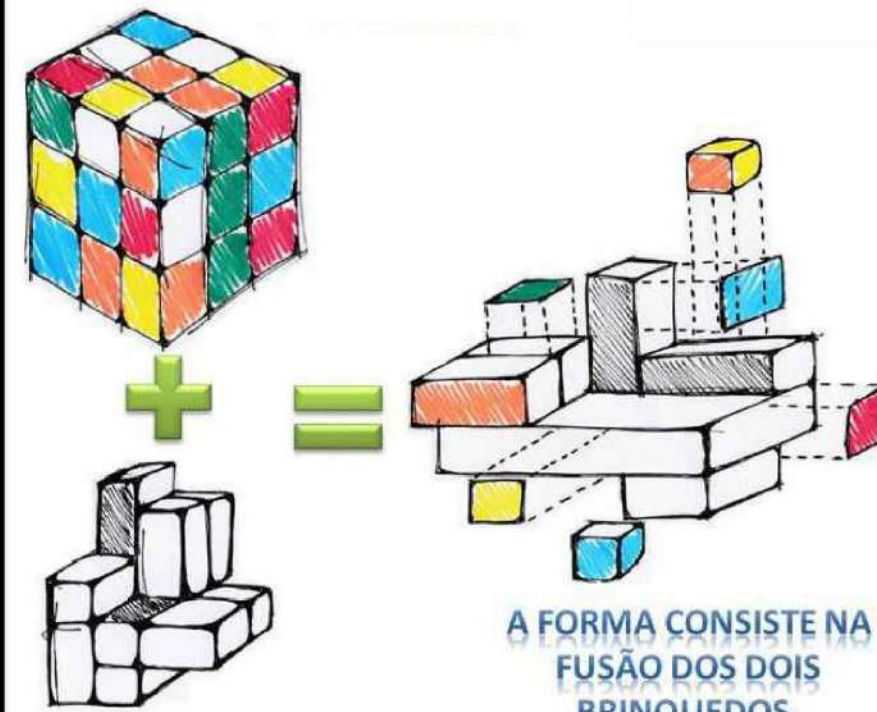


# Escola infantil e fundamental baseada na teoria de Howard Gardner - Teoria das inteligências múltiplas - Disciplina P4

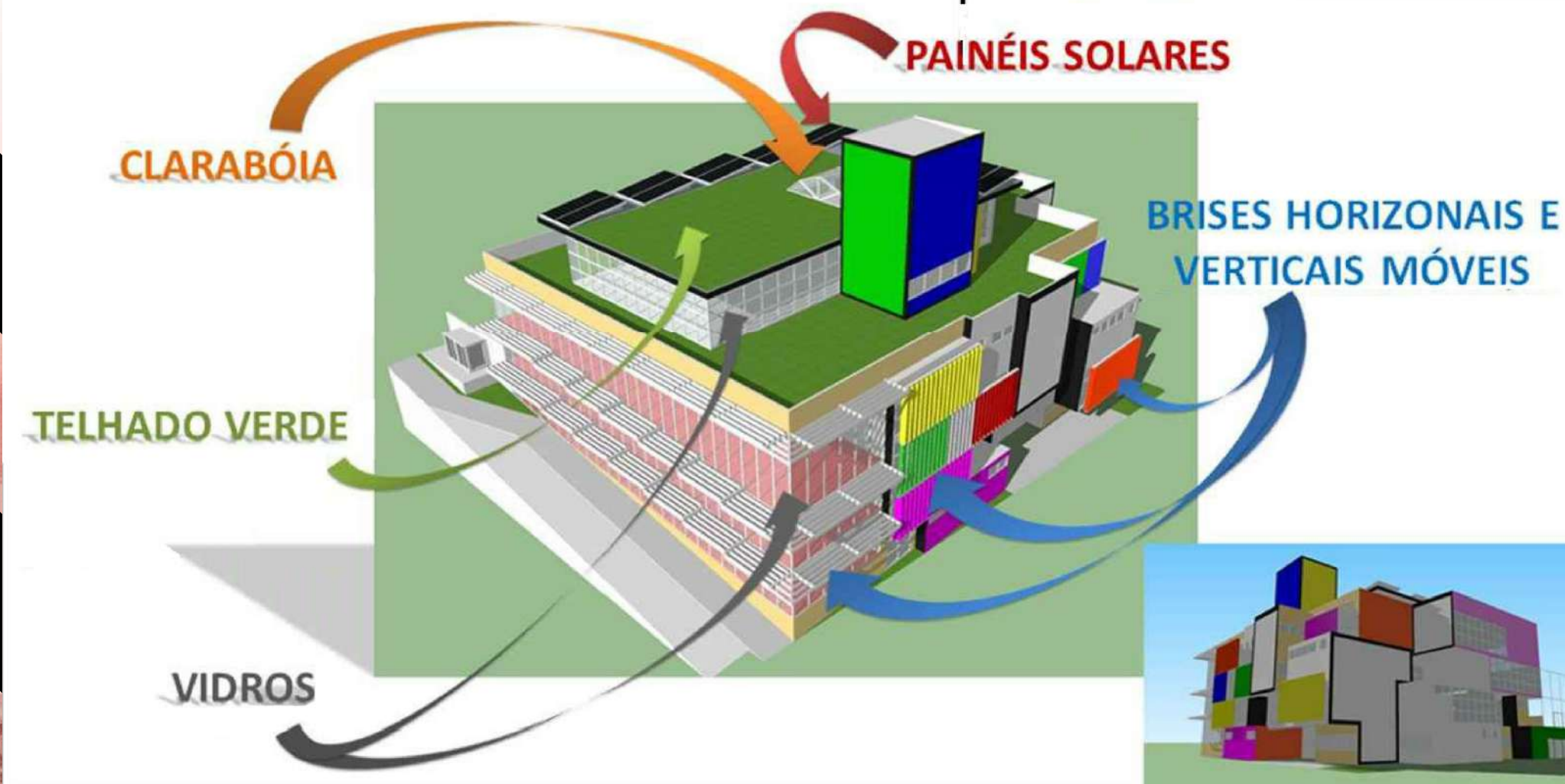
O cubo de Rubik, mais conhecido como cubo mágico foi inventado em 1974 pelo Hungaro Ernő Rubik. Atualmente existem várias versões do brinquedo e a febre pelo objeto ocorreu principalmente nos anos 80.



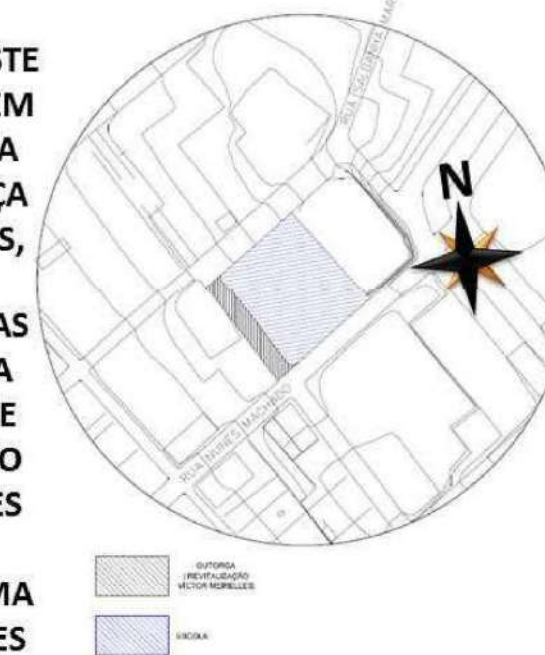
O partido se dá através da combinação de dois tipos de cubos mágicos, um deles, o mais conhecido tem os lados coloridos e sua forma geométrica predominante é o quadrado, o outro brinquedo não tão conhecido, tem ausência de cores e o que chama atenção são as formas geométricas complexas que trabalham como se fossem as cores.



A FORMA CONSISTE NA FUSÃO DOS DOIS BRINQUEDOS, DESCONSTRUINDO OS OBJETOS E CRIANDO ASSIM UM FORMATO DE CHEIOS E VAZIOS, E A UTILIZAÇÃO DAS CORES E FORMAS EM HARMONIA COM O TODO.



A REVITALIZAÇÃO CONTA COM UMA MUDANÇA GERAL DA ATUAL RUA VICTOR MEIRELLES ONDE NÃO EXISTE O TRÁFEGO DE VEÍCULOS EM FRENTE A NOVA ESCOLA. A RUA RECEBERÁ UMA PRAÇA COM VEGETAÇÃO, BANCOS, PERGOLADO, PASSEIOS PERSONALIZADOS E MUITAS CORES. A SEGUNDA ETAPA CONSISTE NA LOCAÇÃO DE MESAS PARA A UTILIZAÇÃO DA POPULAÇÃO E CLIENTES DO ESTABELECIMENTO KIBELÂNDIA E POR FIM UMA PISTA DE SKATE COM CORES INSPIRADAS NA EDIFICAÇÃO.



FACHADA LESTE



FACHADA SUDESTE

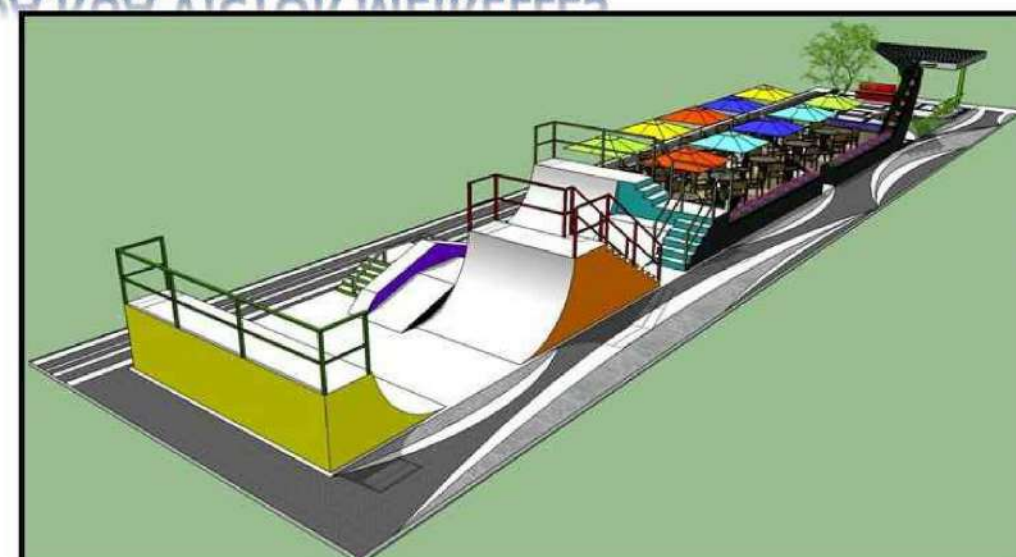


FACHADA NOROESTE



FACHADA OESTE

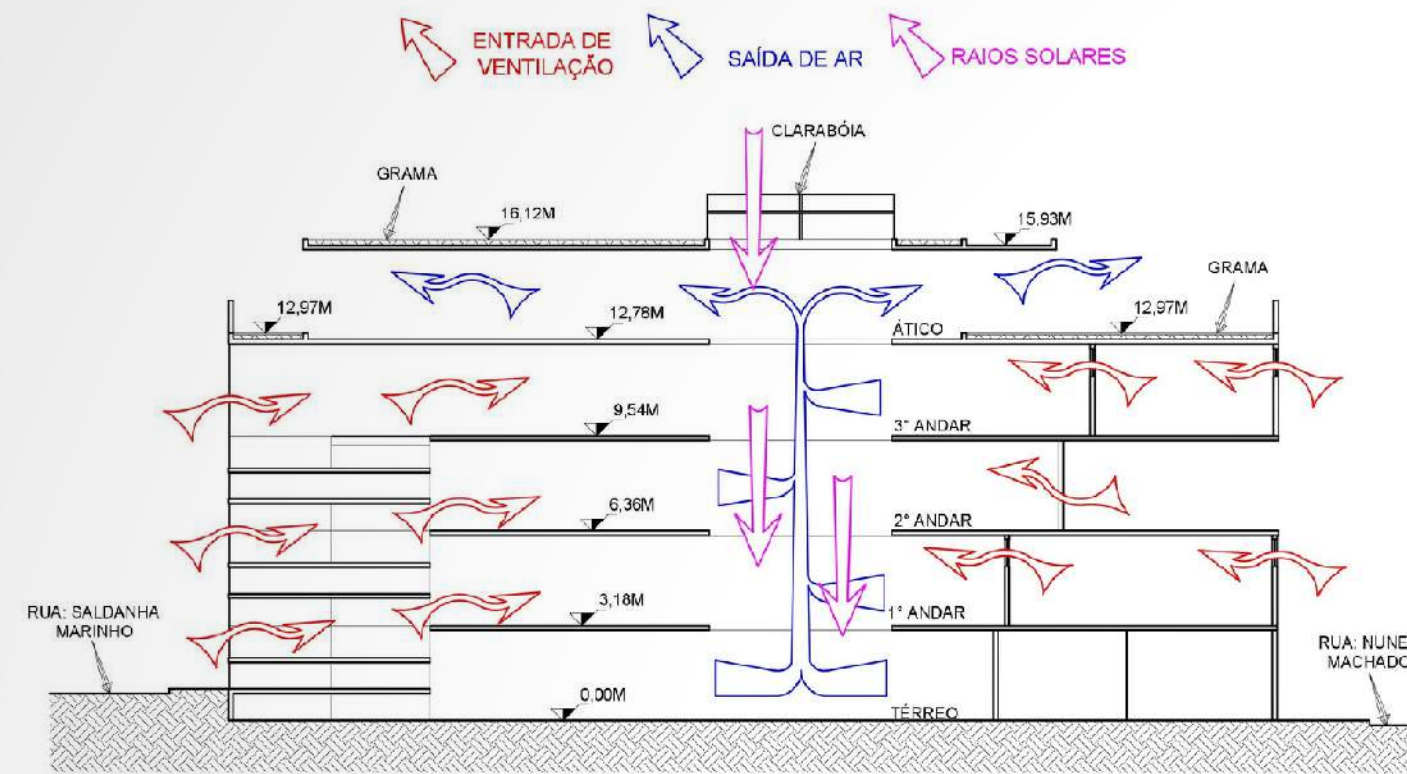
## REVITALIZAÇÃO DA RUA VICTOR MEIRELLES



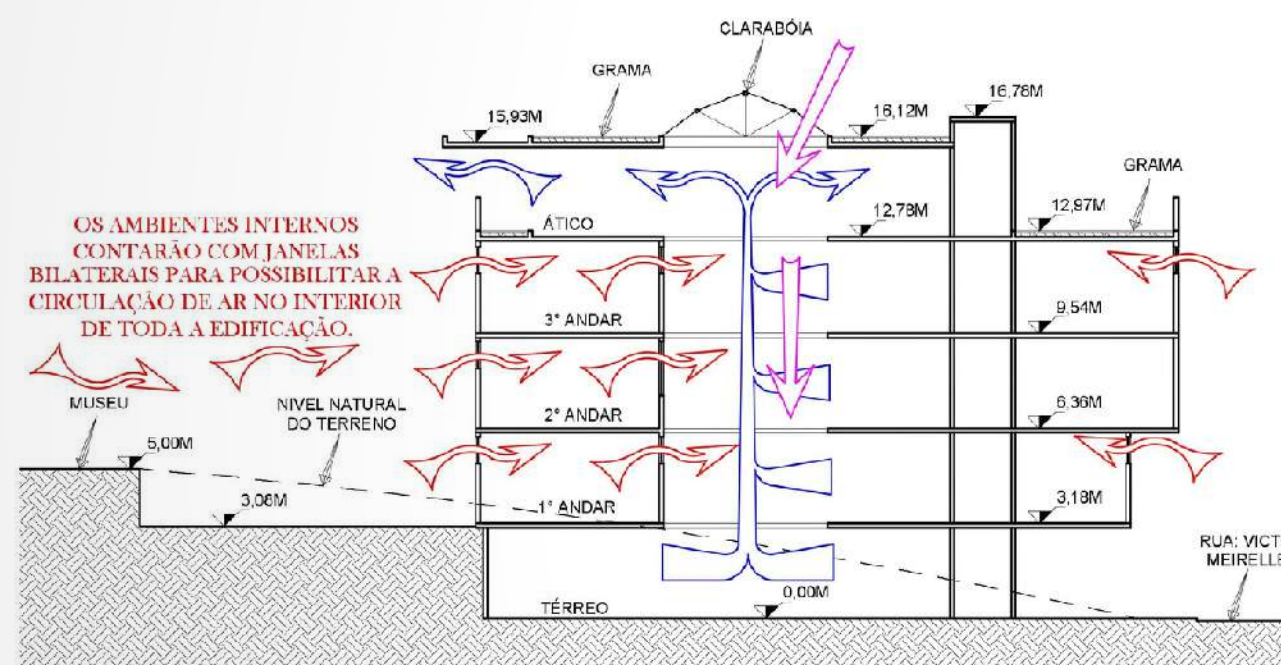


## CORTES ESQUEMÁTICOS

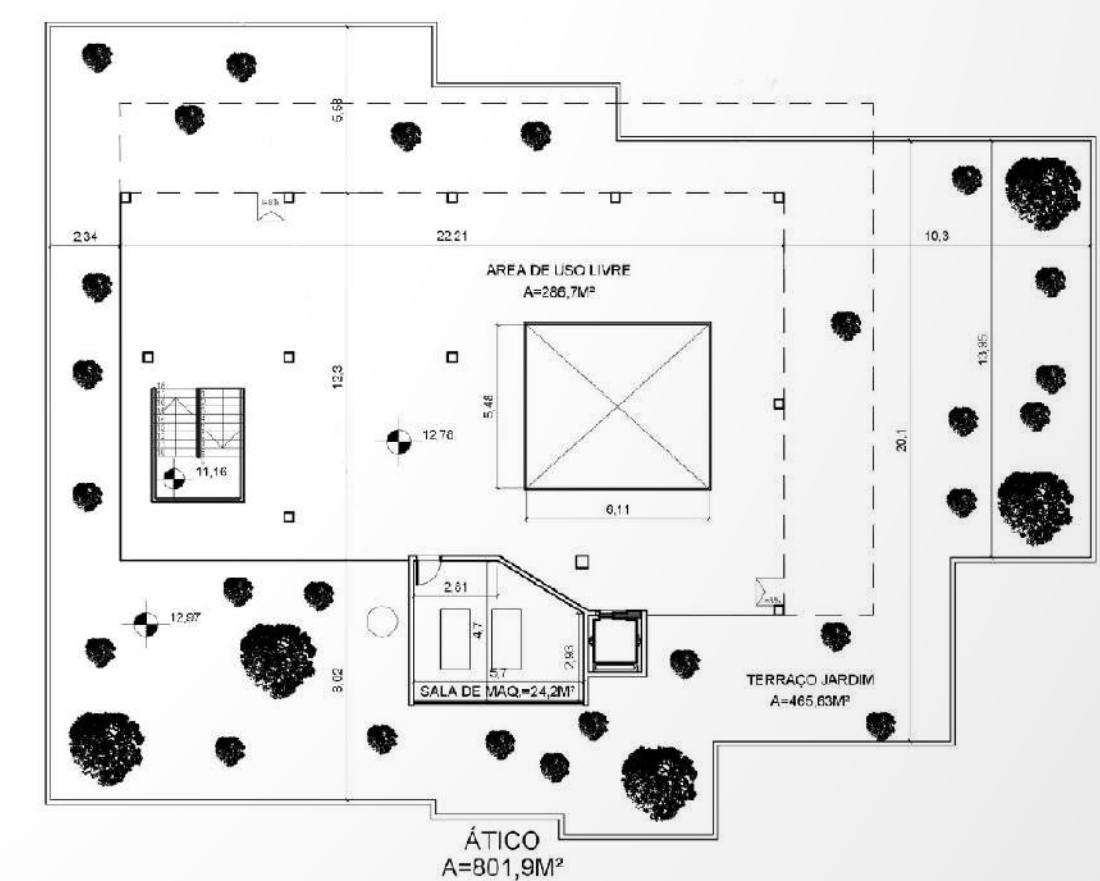
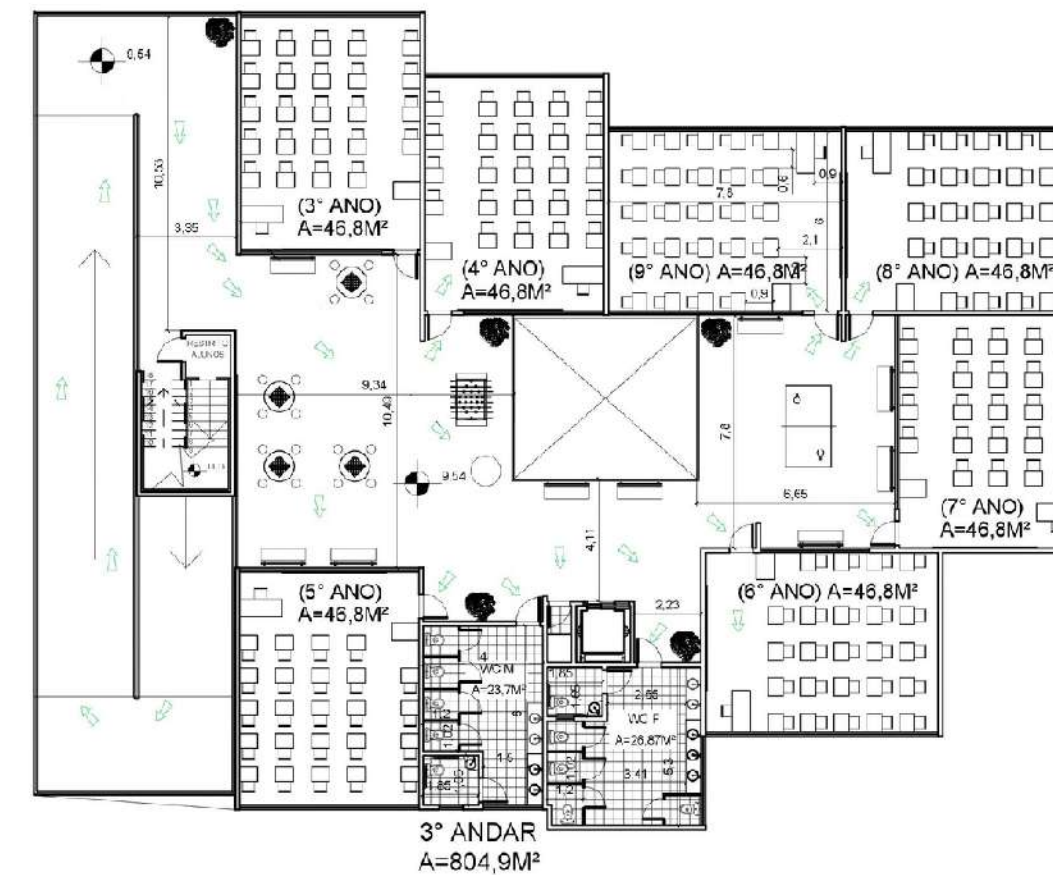
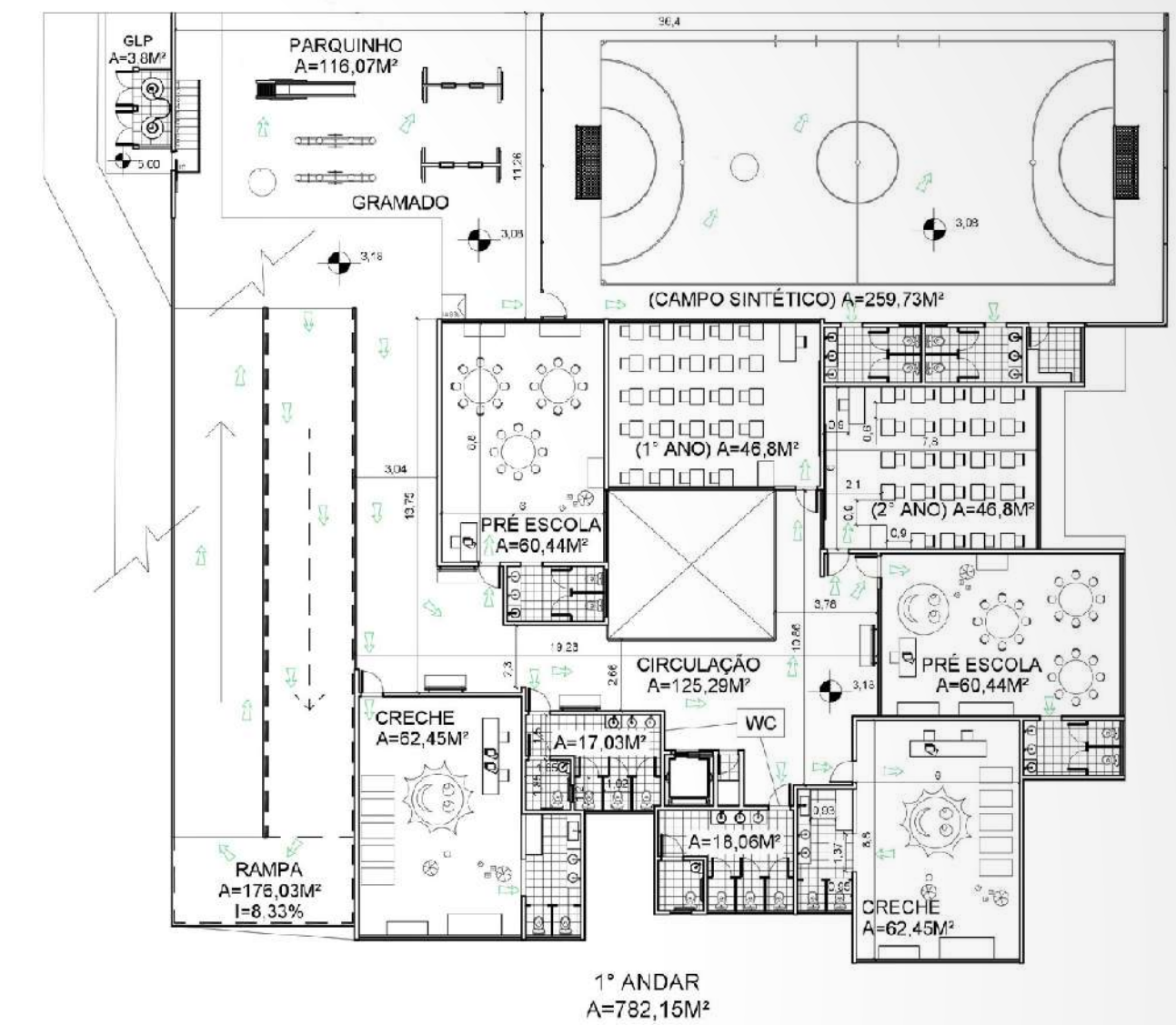
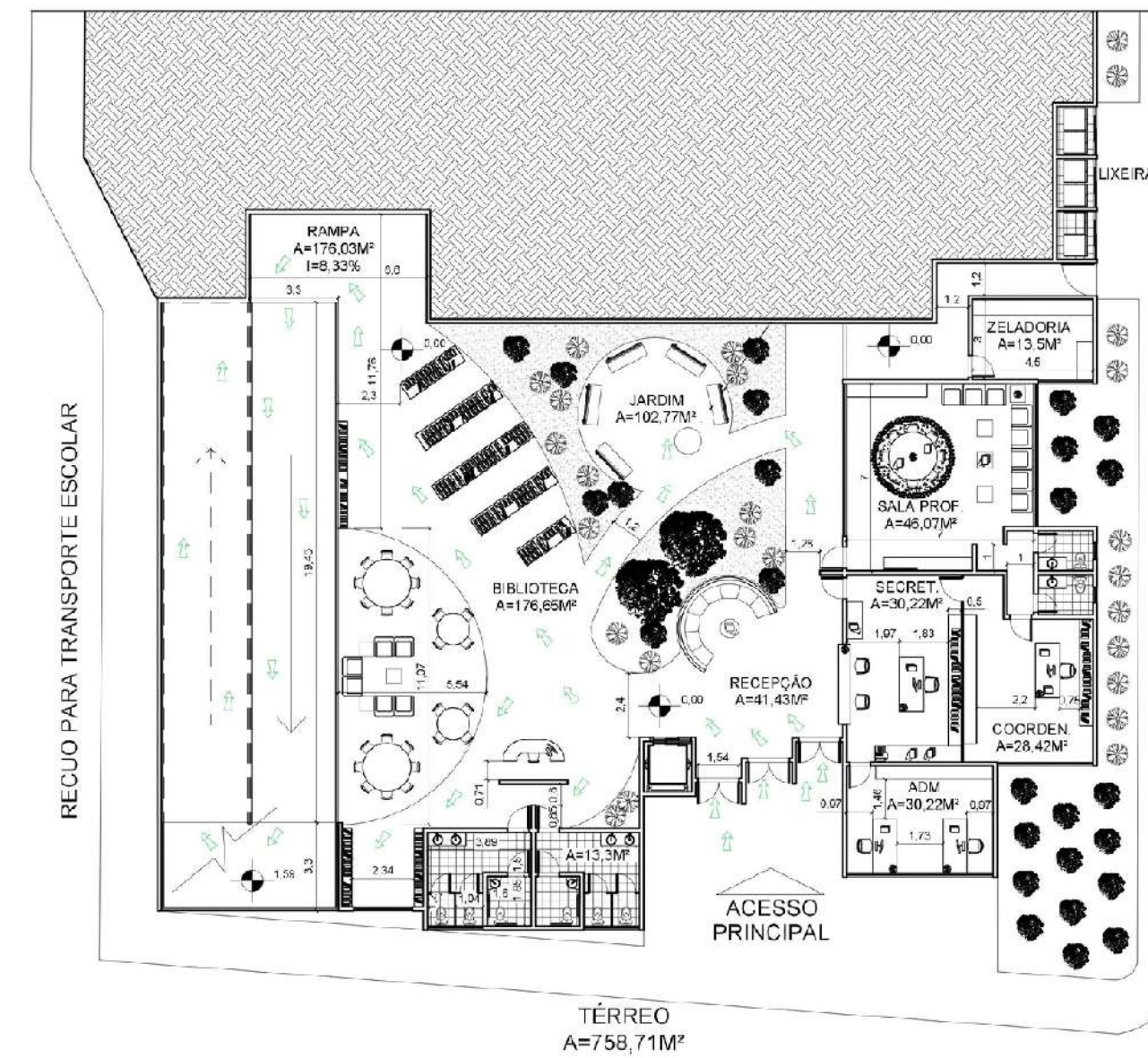
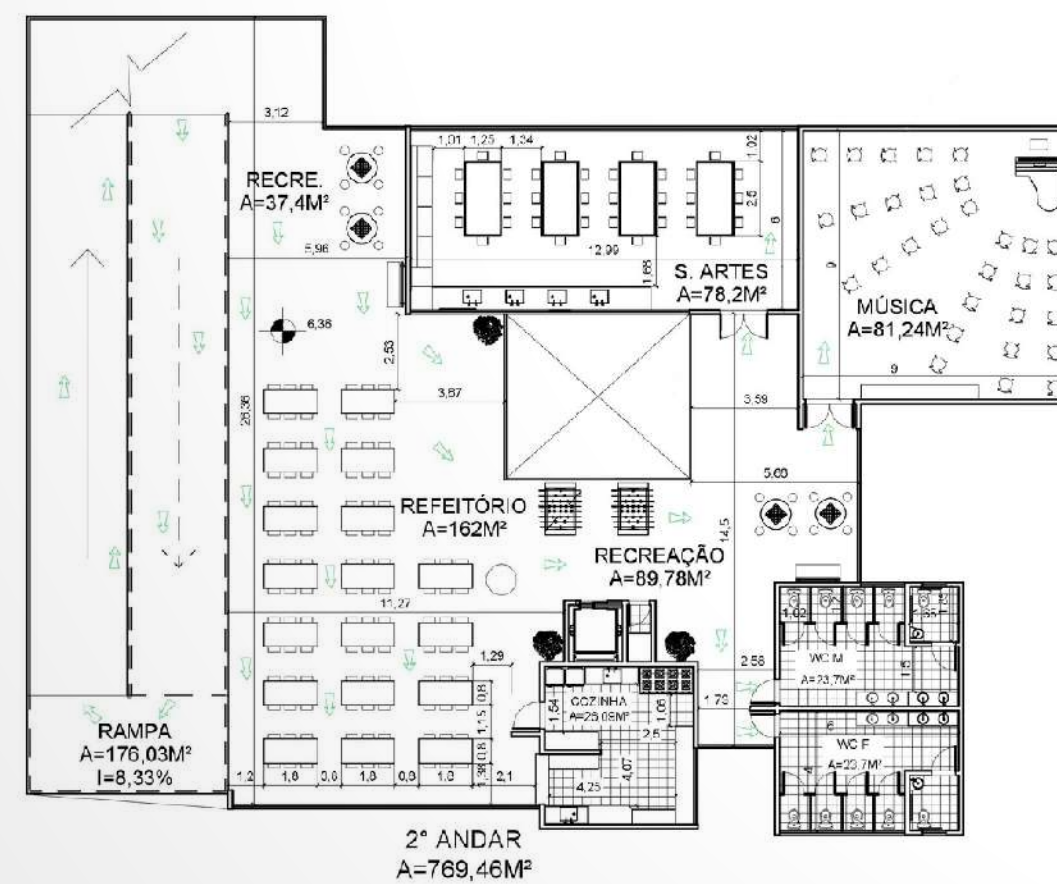
## PLANTAS BAIXA



CORTE A-A



CORTE B-B



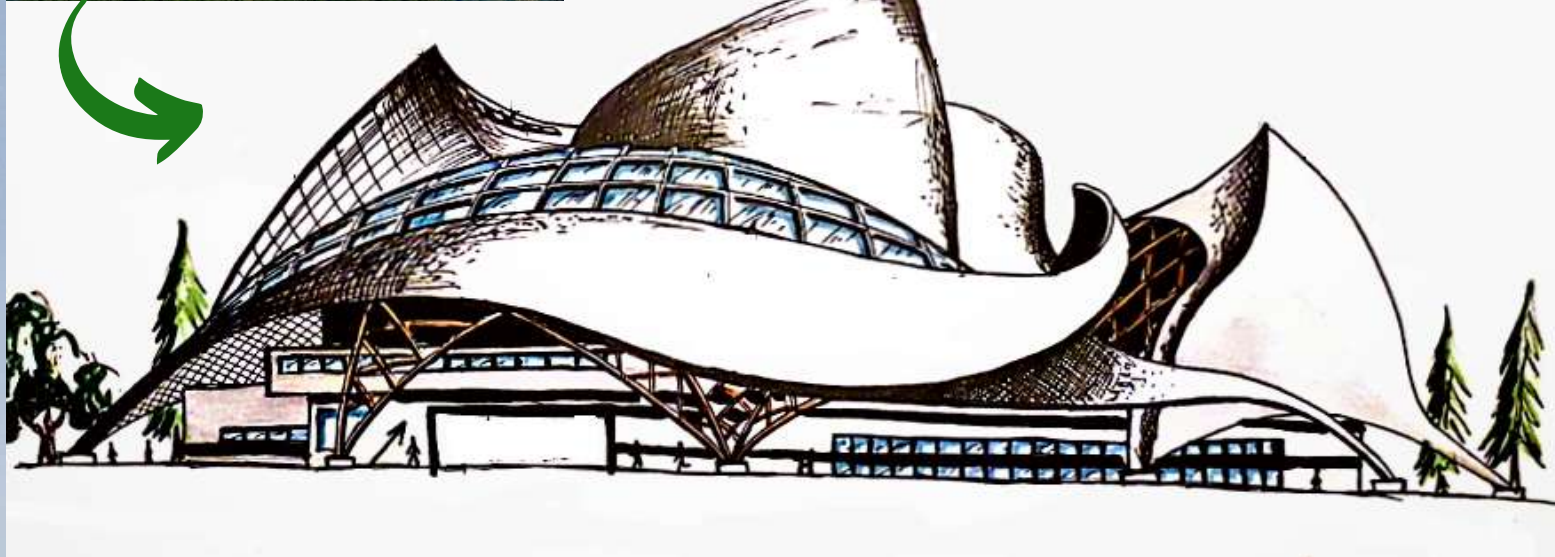


# Centro Cultural - Disciplina P5

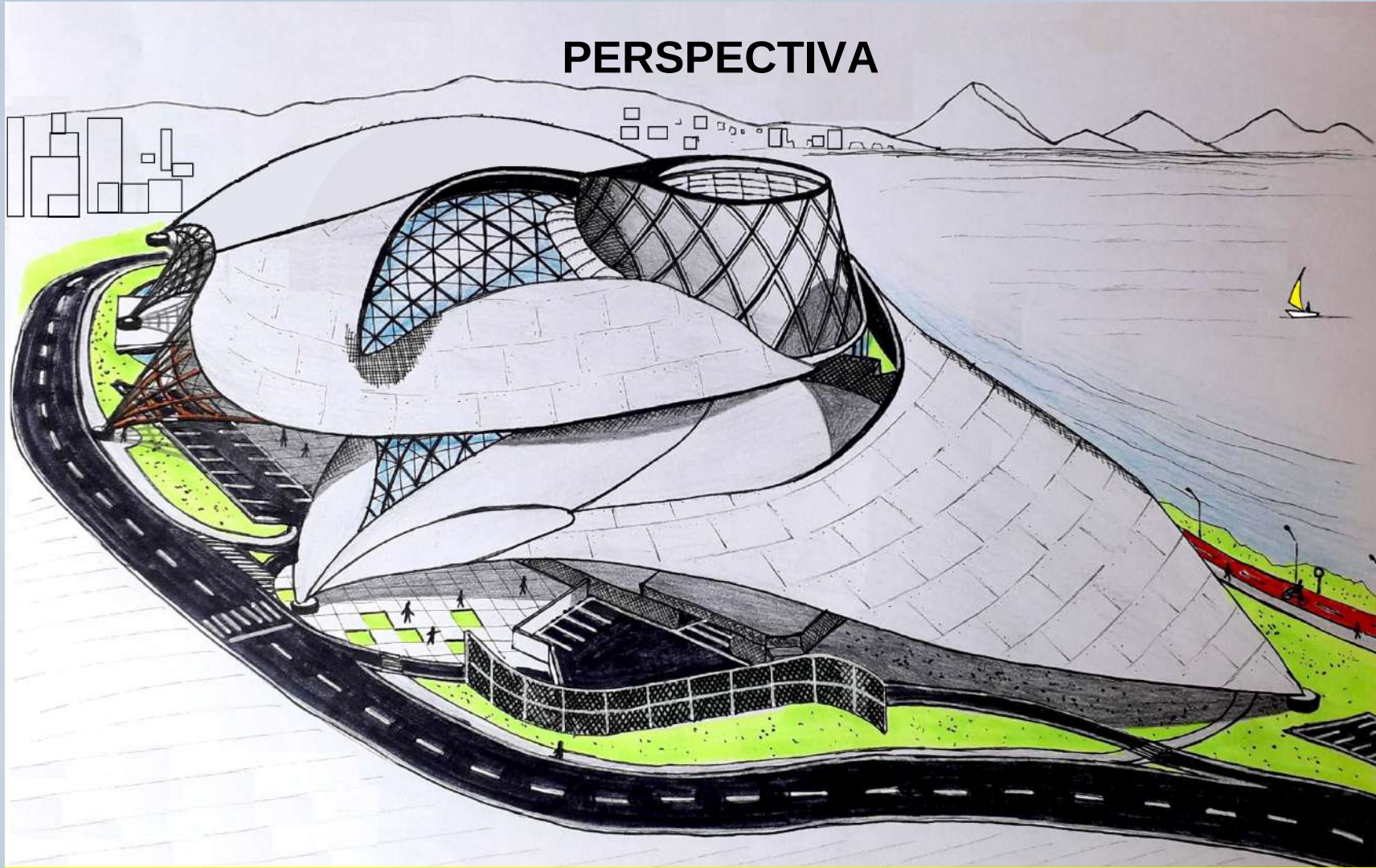
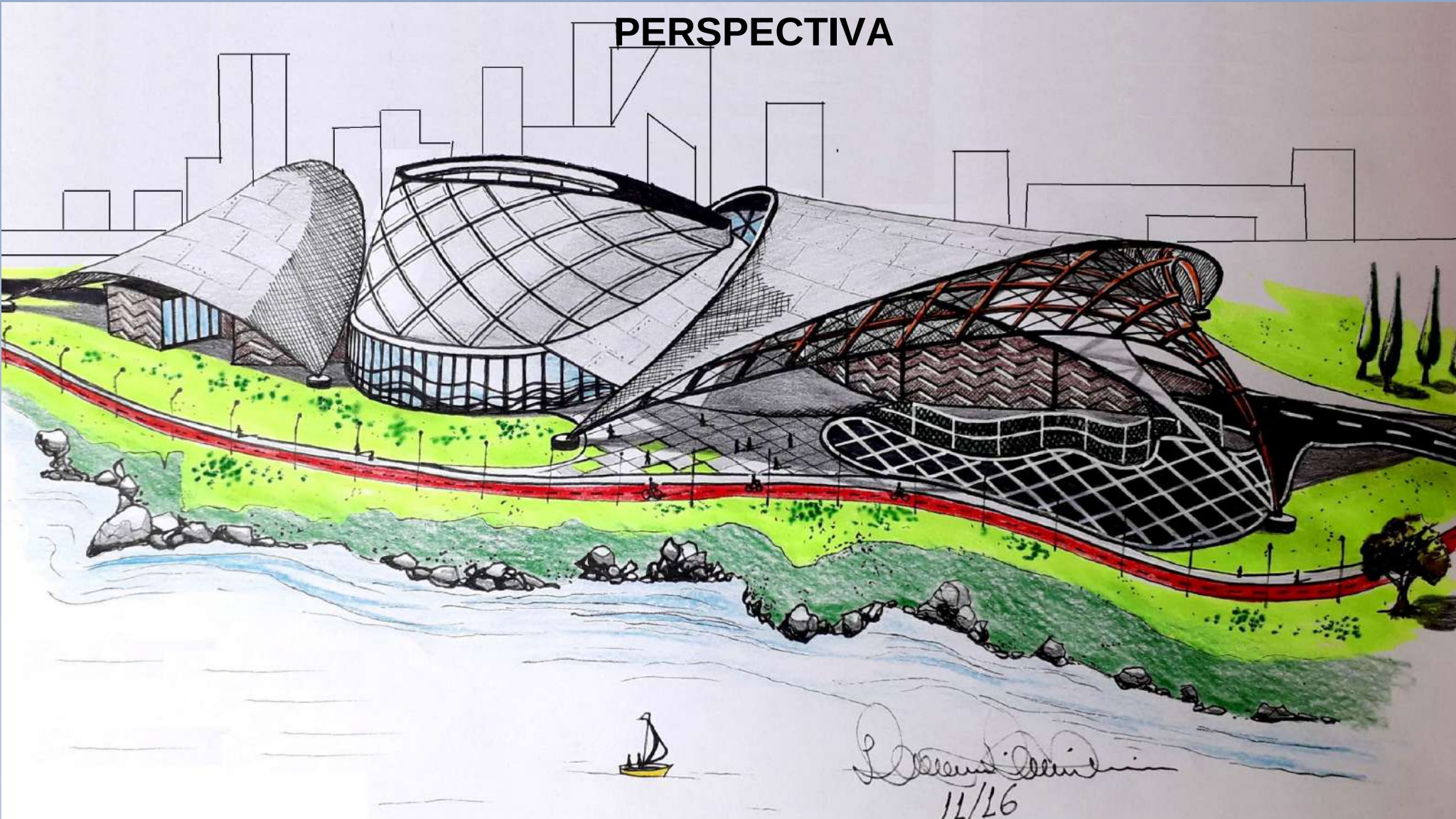
Um dos projetos mais desafiadores durante o meu período acadêmico foi a criação de um centro de artes e cultura em 2016. A minha proposta é inspirada na volumetria do morro da Pedra Branca e na Mata Atlântica. Nesta proposta tem-se vários projetos de médio e grande portes. Trata-se de salas de cinema, salas para exposições de artes, salas de palestras, teatro para 700 pessoas entre outras estruturas que compõe um só conjunto. Este projeto me rendeu a premiação em primeiro lugar como: melhor banner de apresentação escolhido por votação popular. Esta premiação foi pelo segundo semestre consecutivo



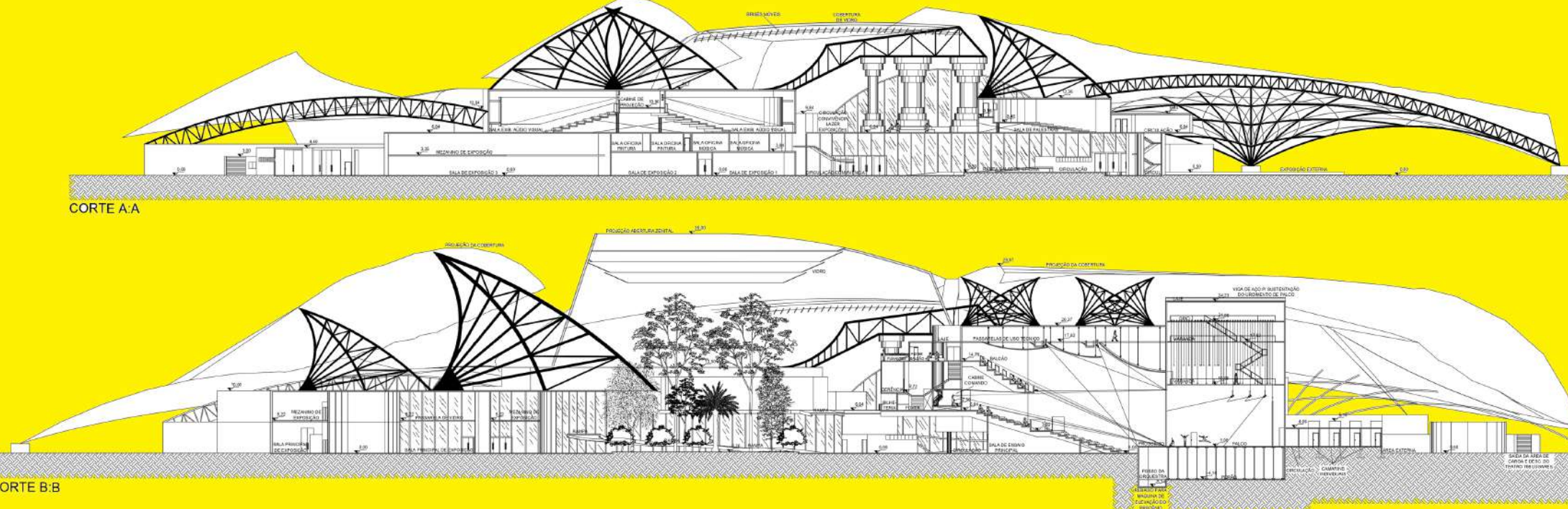
ESTUDO INICIAL DE VOLUMETRIA INSPIRADO NO MORRO PEDRA BRANCA, PALHOÇA.



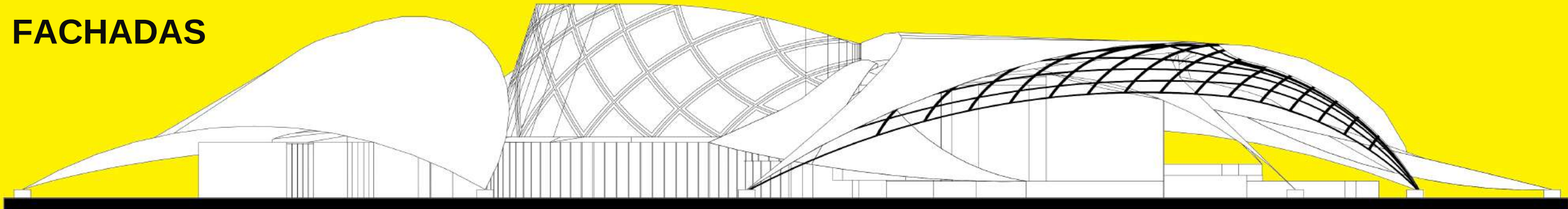
TEATRO  
SALAS DE CINEMA  
ÁREA DE EXPOSIÇÕES  
SALAS DE PALESTRAS  
ÁREA DE CONVÍVIO  
JARDIM INTERNO  
ESPAÇO PARA FOODTRUCKS  
ARQUITETURA DIFERENCIADA



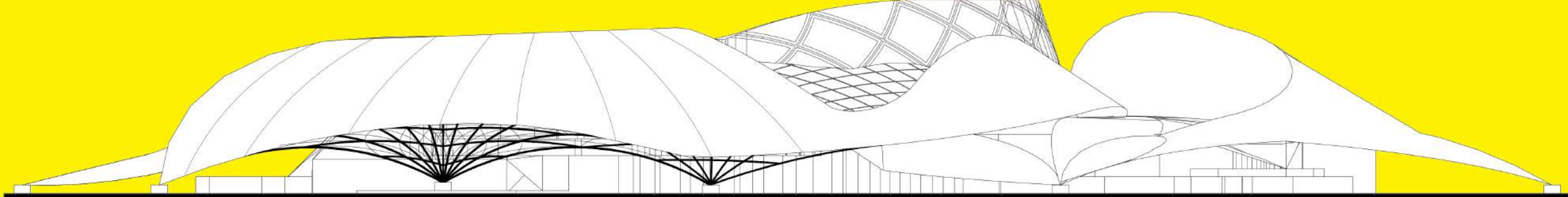
CORTES



FACHADAS

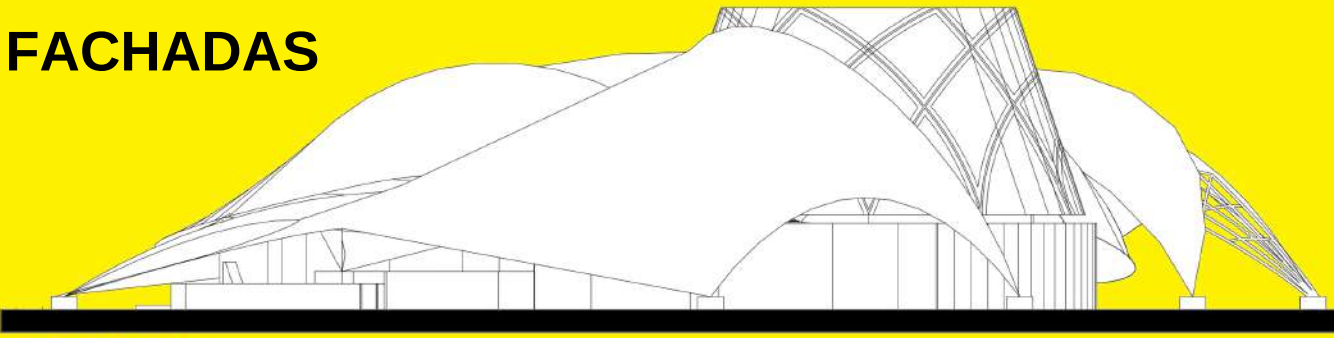


FACHADA LESTE

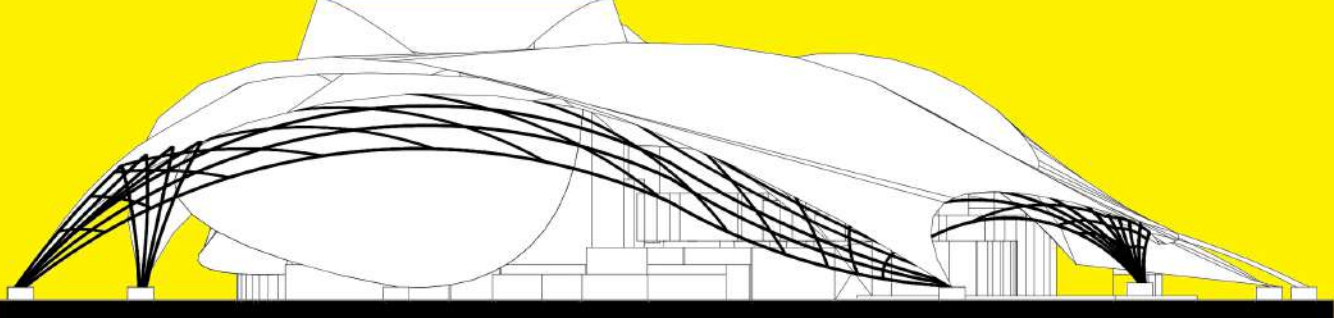


FACHADA OESTE

FACHADAS



FACHADA SUL

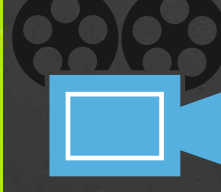
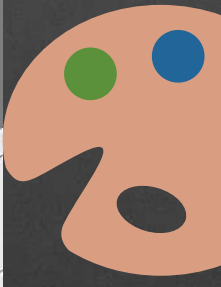
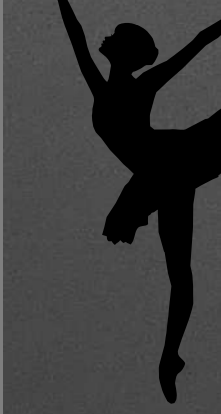
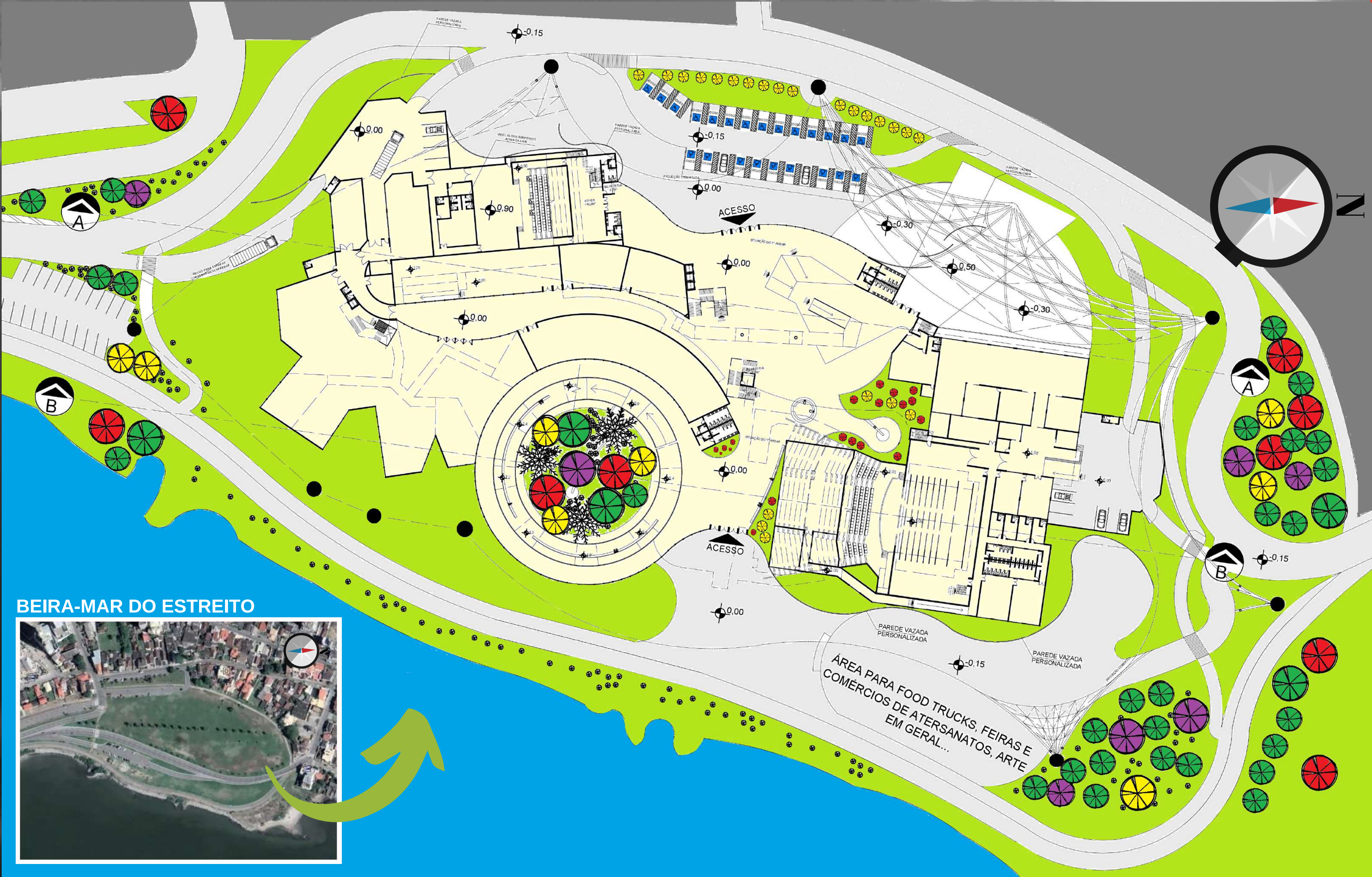


FACHADA NORTE





ANDAR TÉRREO





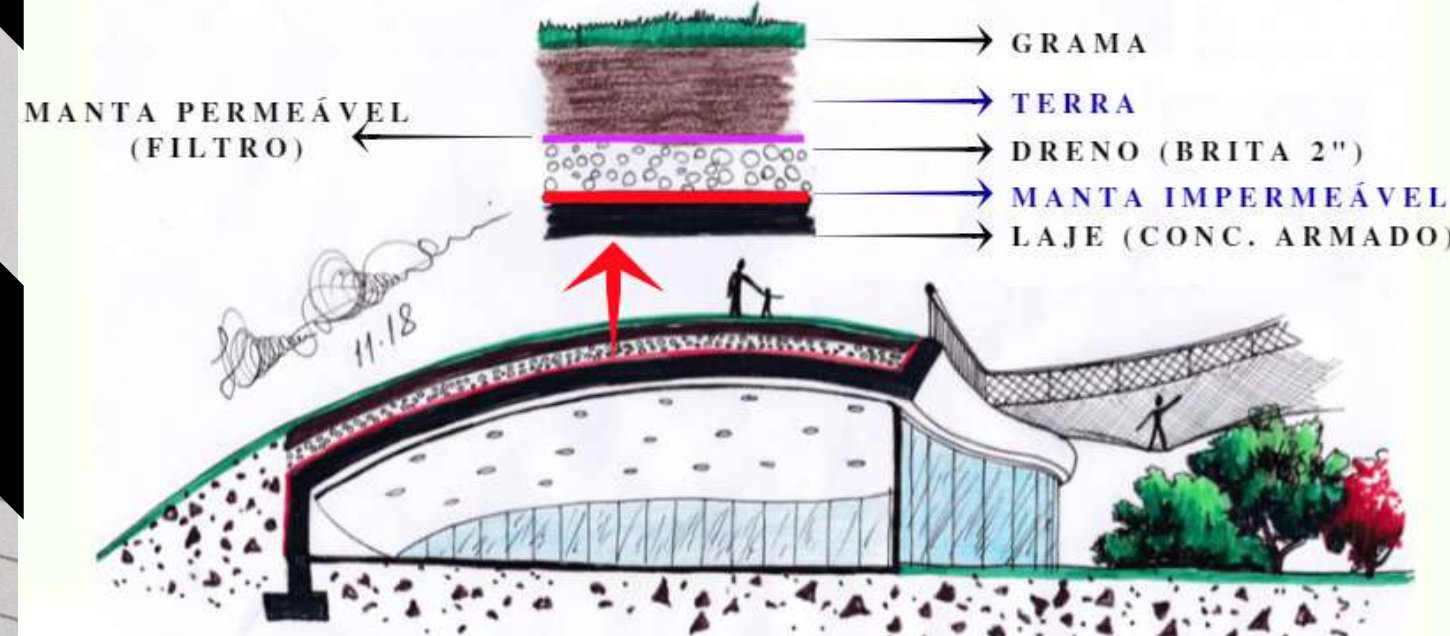
# Trabalho Final de Graduação

## Tema: Parque Urbano

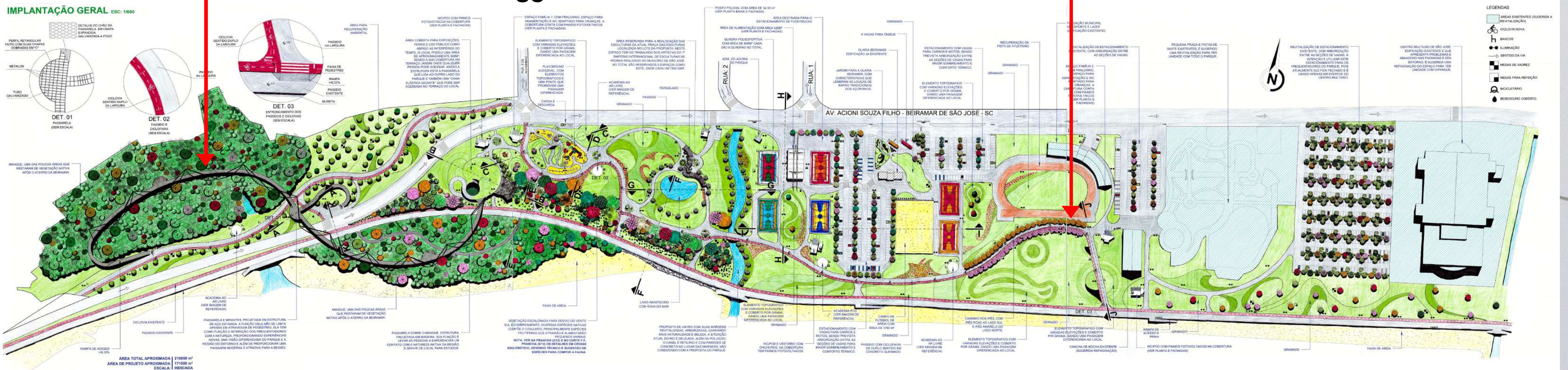
Devido a carência de espaços públicos de qualidade na cidade de São José - SC, busquei como tema para o meu TFG criar a proposta de um parque urbano. O local escolhido é a beira-mar de São José. O espaço está abandonado pelo poder público, trazendo insegurança e desconforto para os que frequentam, necessitando de uma revitalização e novas áreas de uso. A proposta é inspirada na natureza, trazendo em seu desenho as formas orgânicas presentes nos rios e montanhas. O conceito do parque é o contraste entre o cinza da cidade e o verde da natureza, sendo sentido principalmente pelos frequentadores que saem estressados de seus trabalhos e trânsito, por exemplo. Este conceito traz o impacto que o verde pode trazer psicologicamente, causando bem estar e relaxamento ao usuário.

O projeto conta com mobiliários urbanos desenhados pelo autor, área coberta, arborização, paisagismo, banheiros e vestiário, posto policial, fraldários, área de food-trucks, praça de alimentação, quadras poliesportivas, passarelas para contemplação do parque e natureza, uma cama elástica gigante, lago, revitalização do rio, revitalização e arborização dos estacionamentos, playground, pistas de passeio, ciclovias e muito mais.

### CORTE ESQUEMÁTICO DO TERRAÇO JARDIM



### IMPLANTAÇÃO - LOCAL: BEIRA-MAR - SÃO JOSÉ - SC



### ESTUDO INICIAL

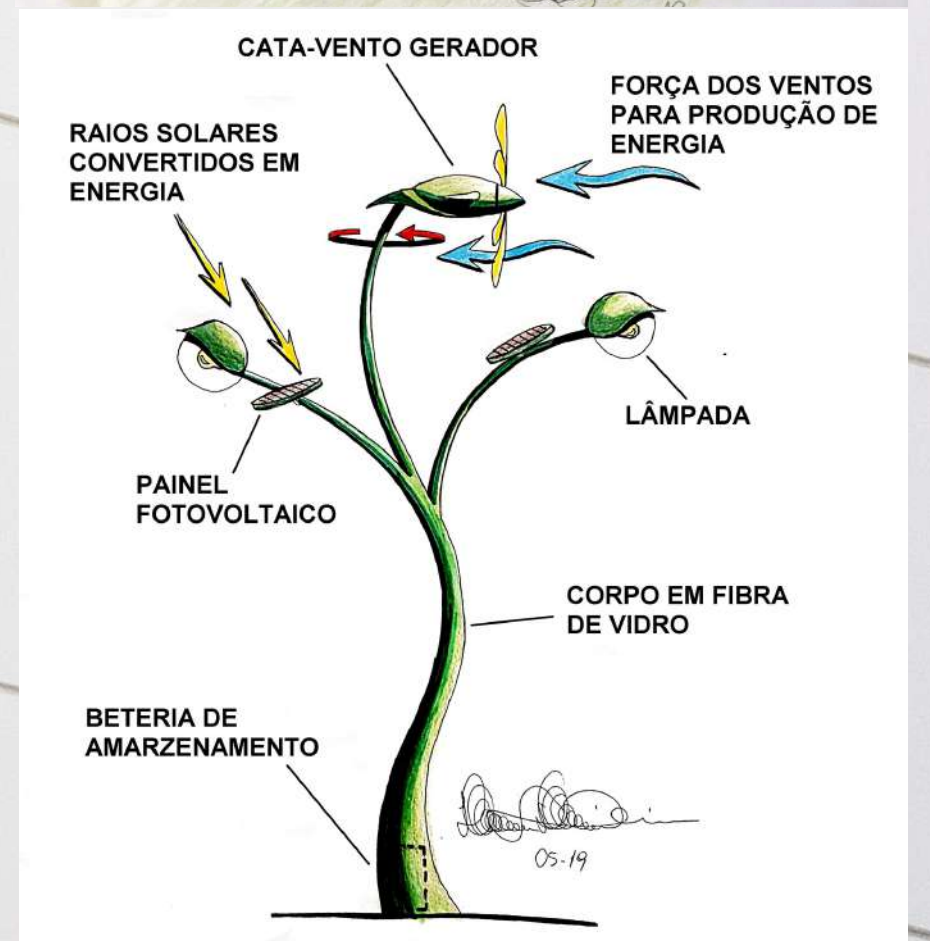
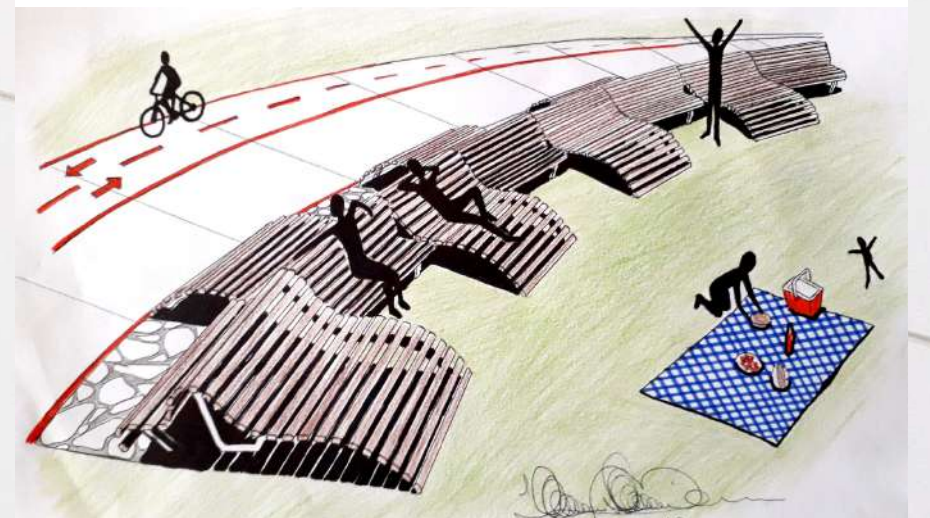
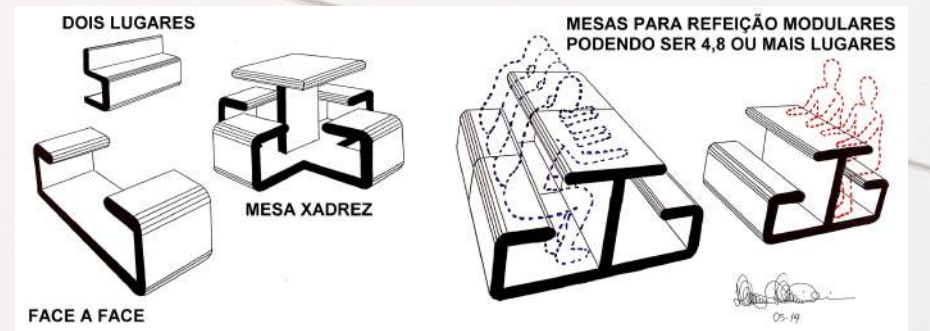


### PASSARELA COM MIRANTES

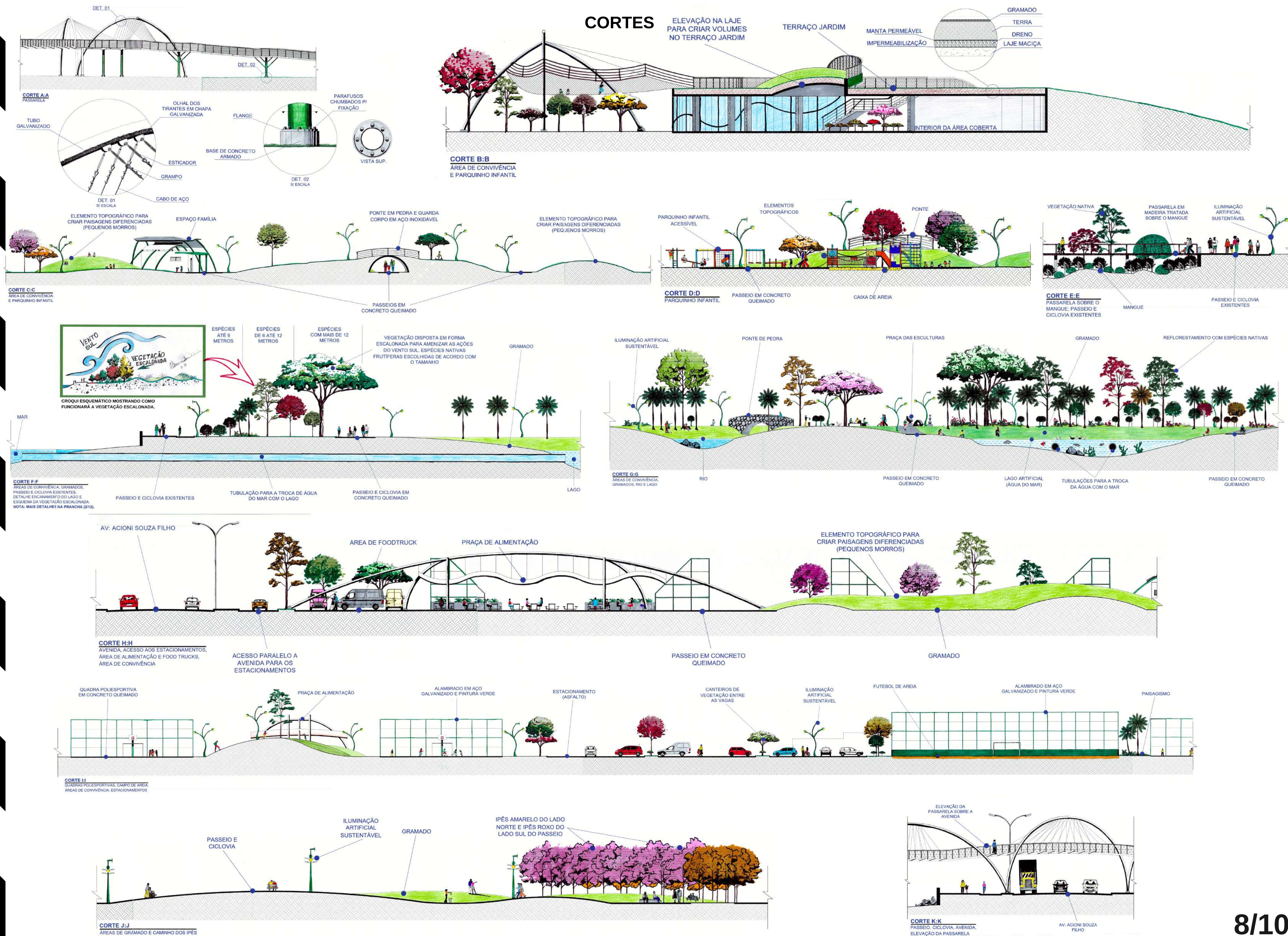


### CAMINHO DOS IPES

### MOBILIÁRIOS URBANOS









# 11º concurso CBCA para estudantes de Arquitetura

## Tema: Pavilhão com Estufa para Parque Botânico

A participação neste concurso em 2018 nos rendeu uma ótima colocação, a equipe composta pelo Sérgio R. Janing, Henrique D. Rosa e André A. Pfluck ficou entre as 11 finalistas, sendo 333 equipes inscritas. Um diferencial do projeto foi a forma como foi desenhado, quase todo a mão livre por mim. O objetivo principal era fazer uma proposta em que o aço tivesse o papel principal, sendo possível a execução apenas com este material, um dos principais requisitos da CBCA. Mais detalhes podem ser vistos em: [http://www.cbca-acobrasil.org.br/arquitetura\\_2018/vencedores.php](http://www.cbca-acobrasil.org.br/arquitetura_2018/vencedores.php)

[www.cbca-acobrasil.org.br/arquitetura\\_2018/vencedores.php](http://www.cbca-acobrasil.org.br/arquitetura_2018/vencedores.php)

11º ARQUITETURA 2018

Centro Universitário Estácio São José

Equipe

Sérgio Ricardo Janing

Henrique Diogo Rosa

André Alexandre Pfluck

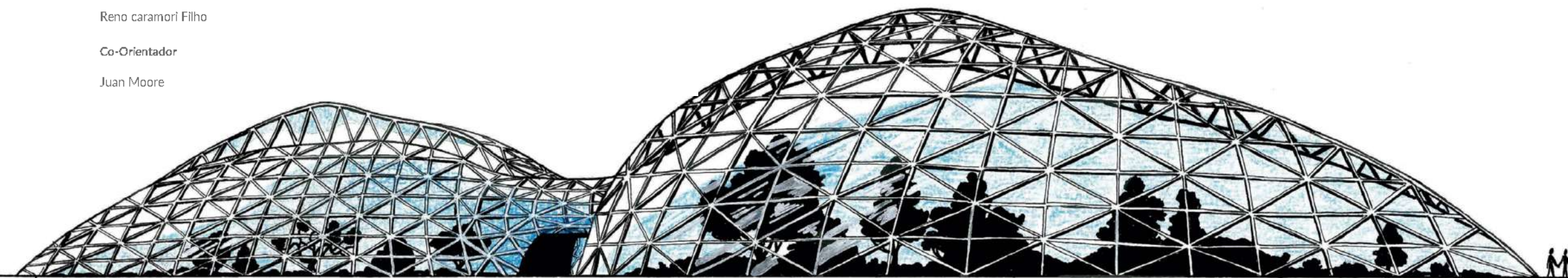
Orientador

Reno Caramori Filho

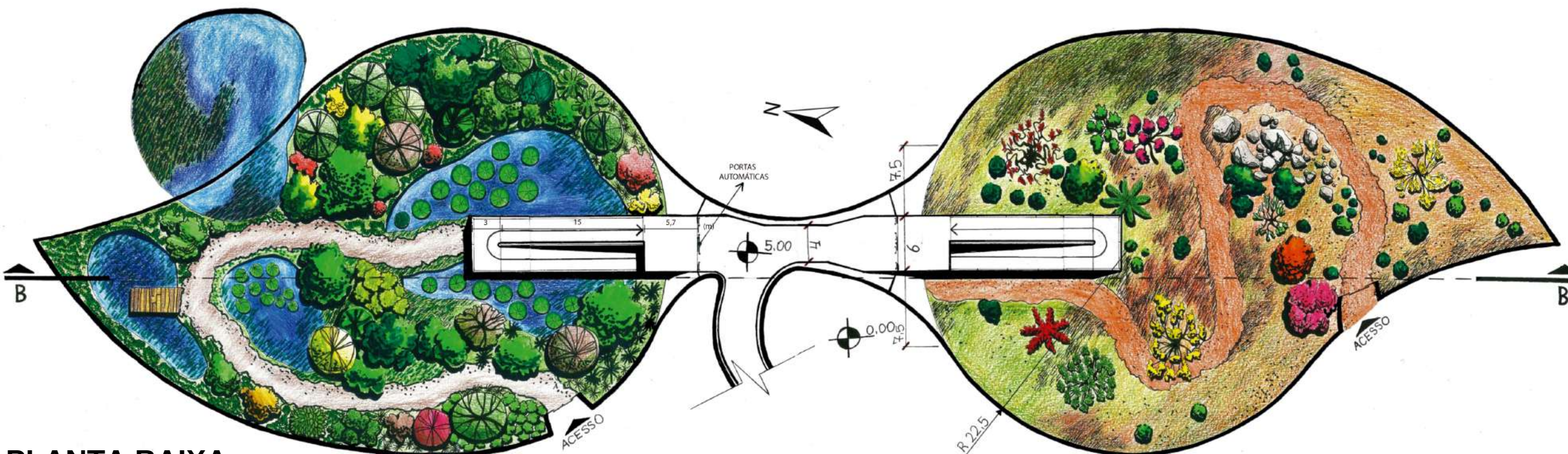
Co-Orientador

Juan Moore

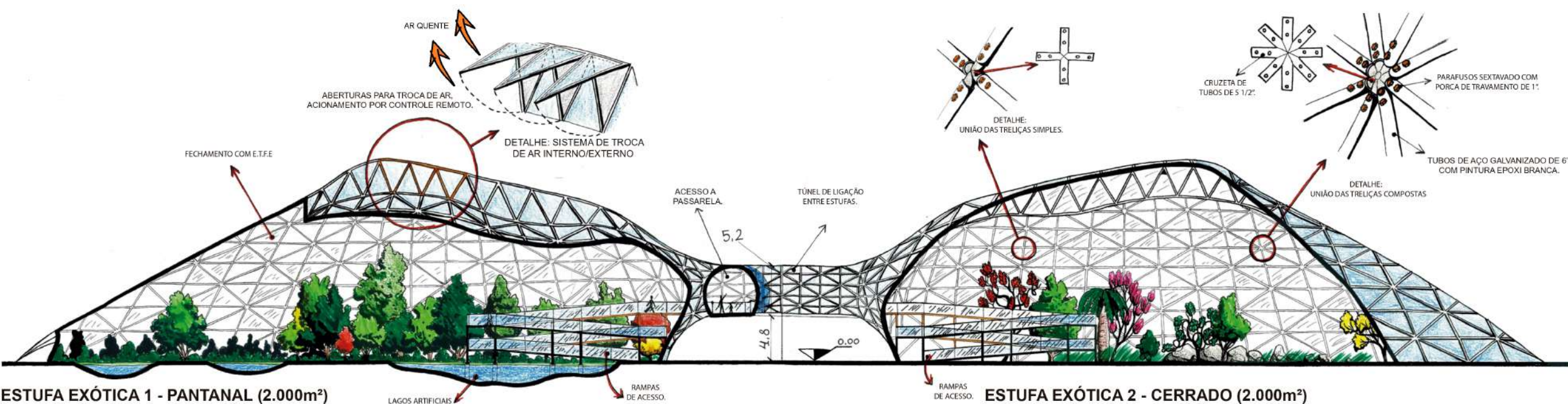
CERTIFICADO



PERSPECTIVA ESTUFAS EXÓTICAS



PLANTA BAIXA

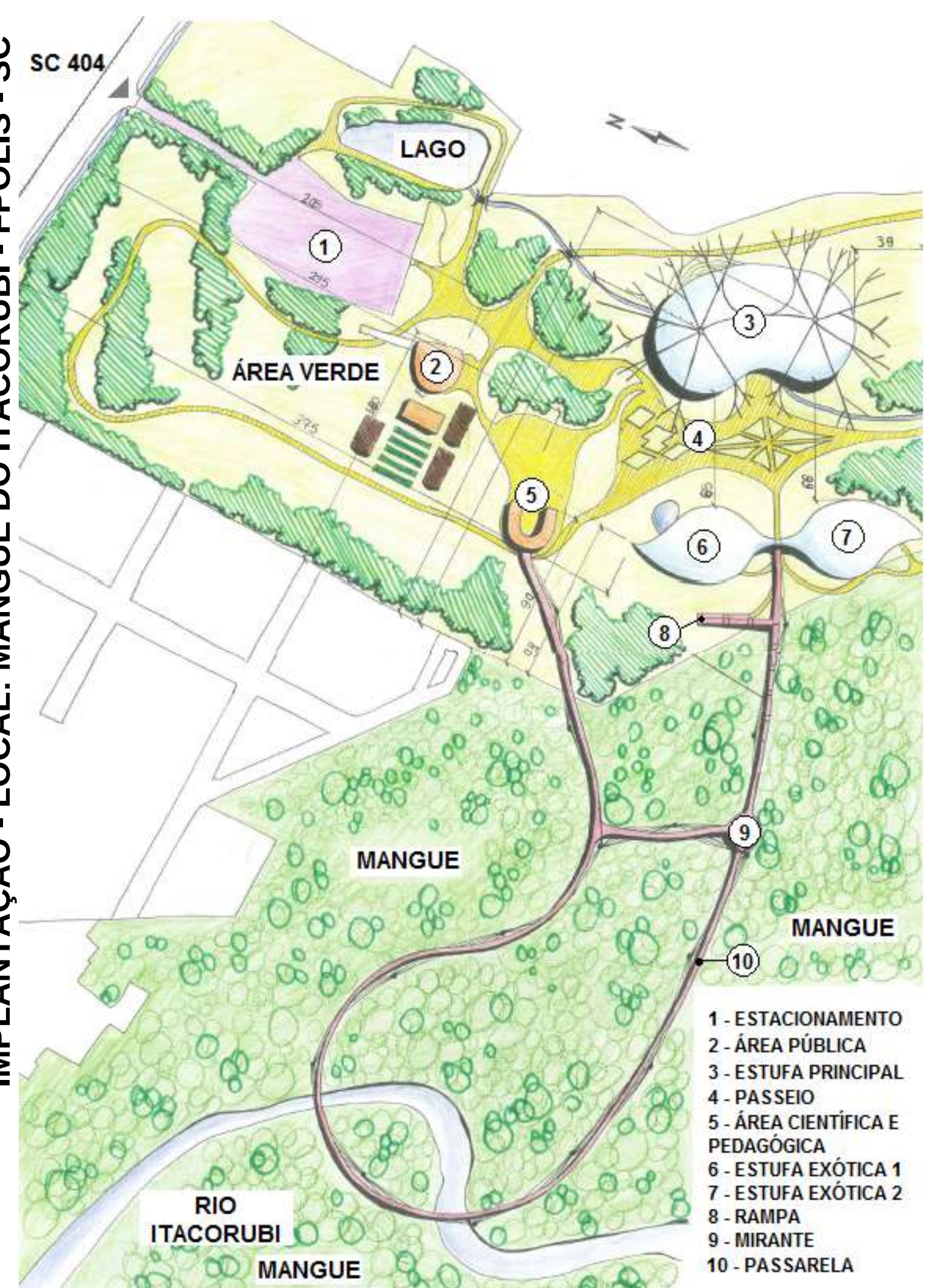


ESTUFA EXÓTICA 1 - PANTANAL (2.000m²)

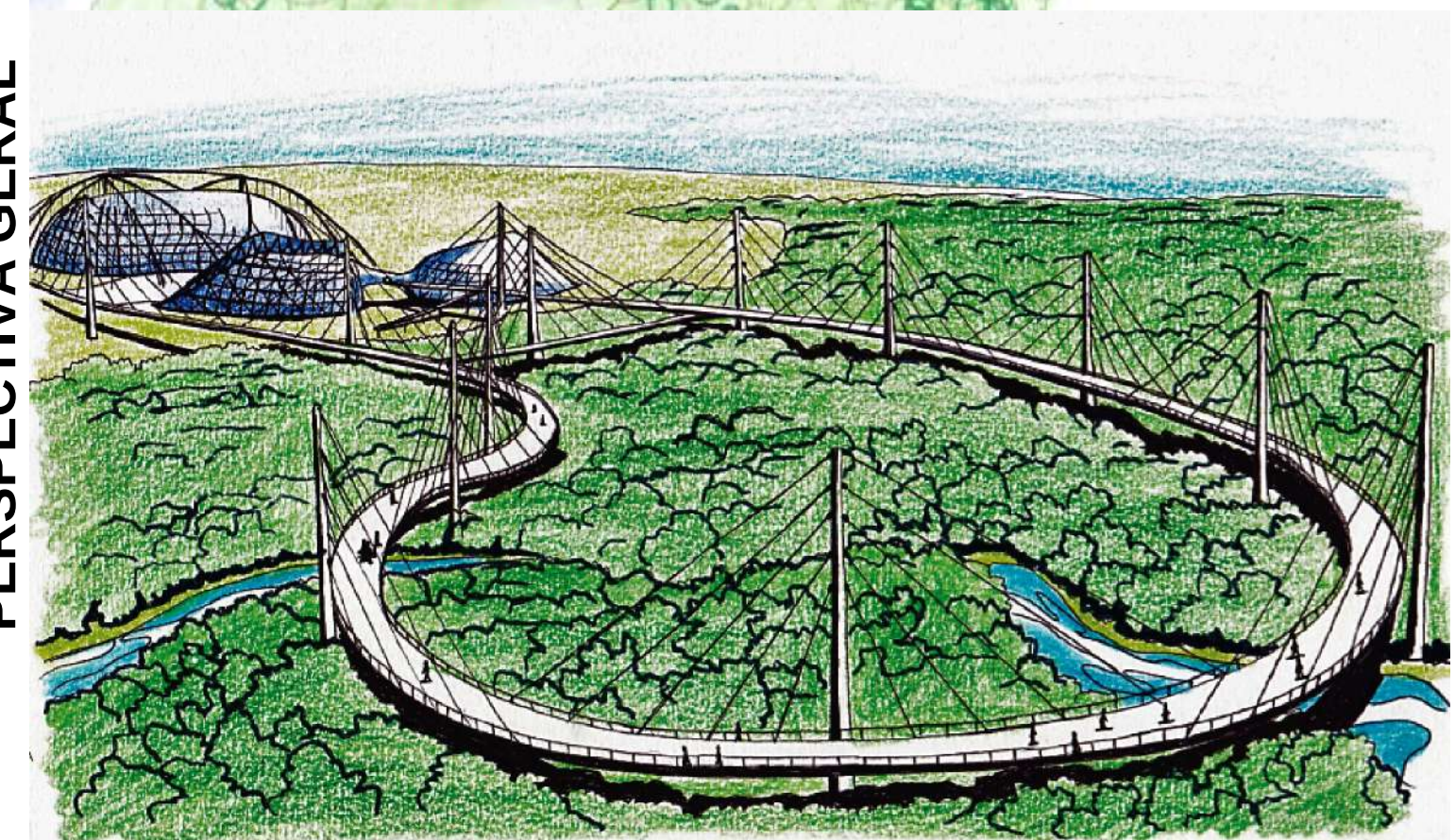
ESTUFA EXÓTICA 2 - CERRADO (2.000m²)

CORTE LONGITUDINAL

IMPLANTAÇÃO - LOCAL: MANGUE DO ITACORUBI - FPOLIS - SC



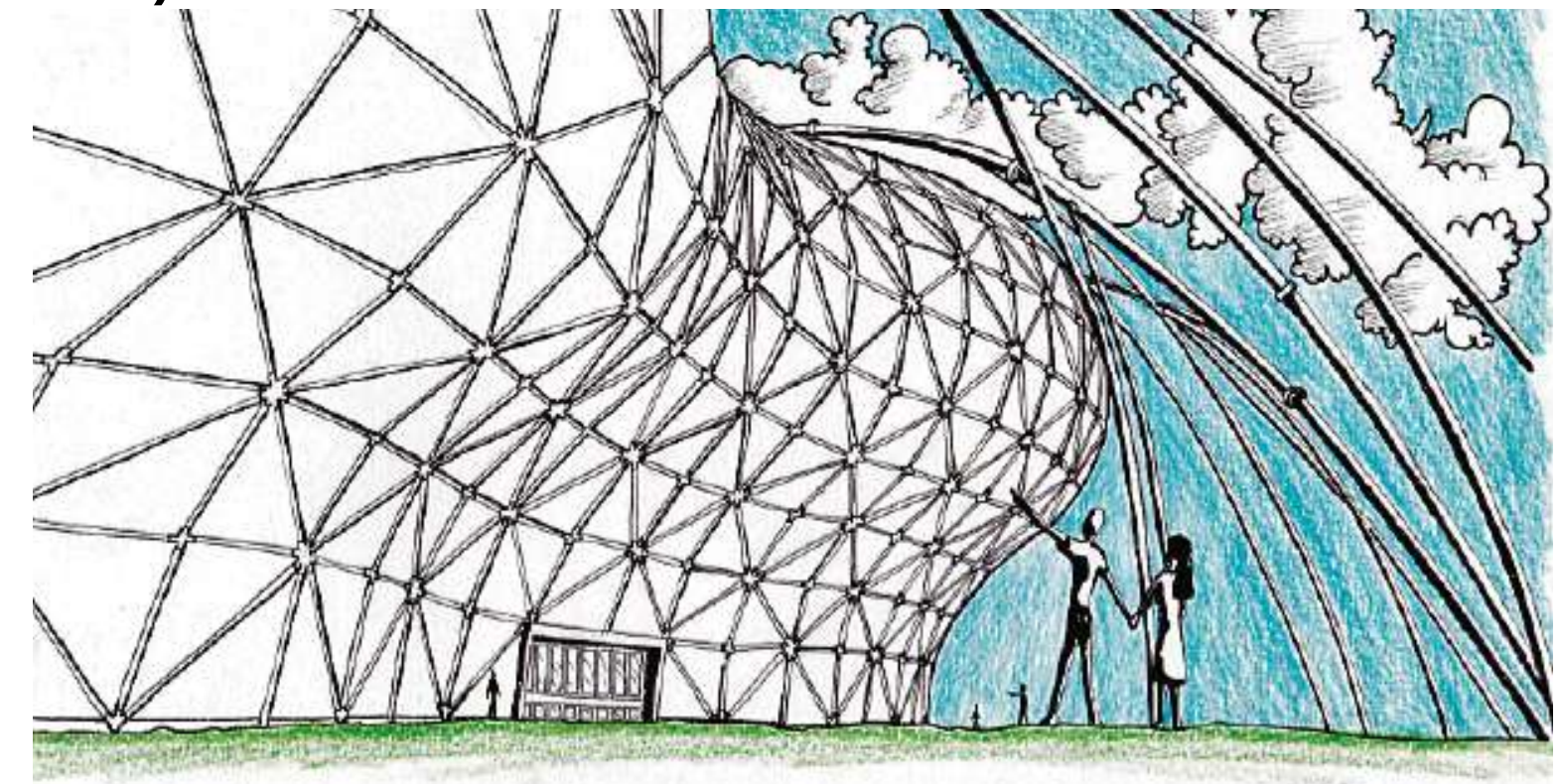
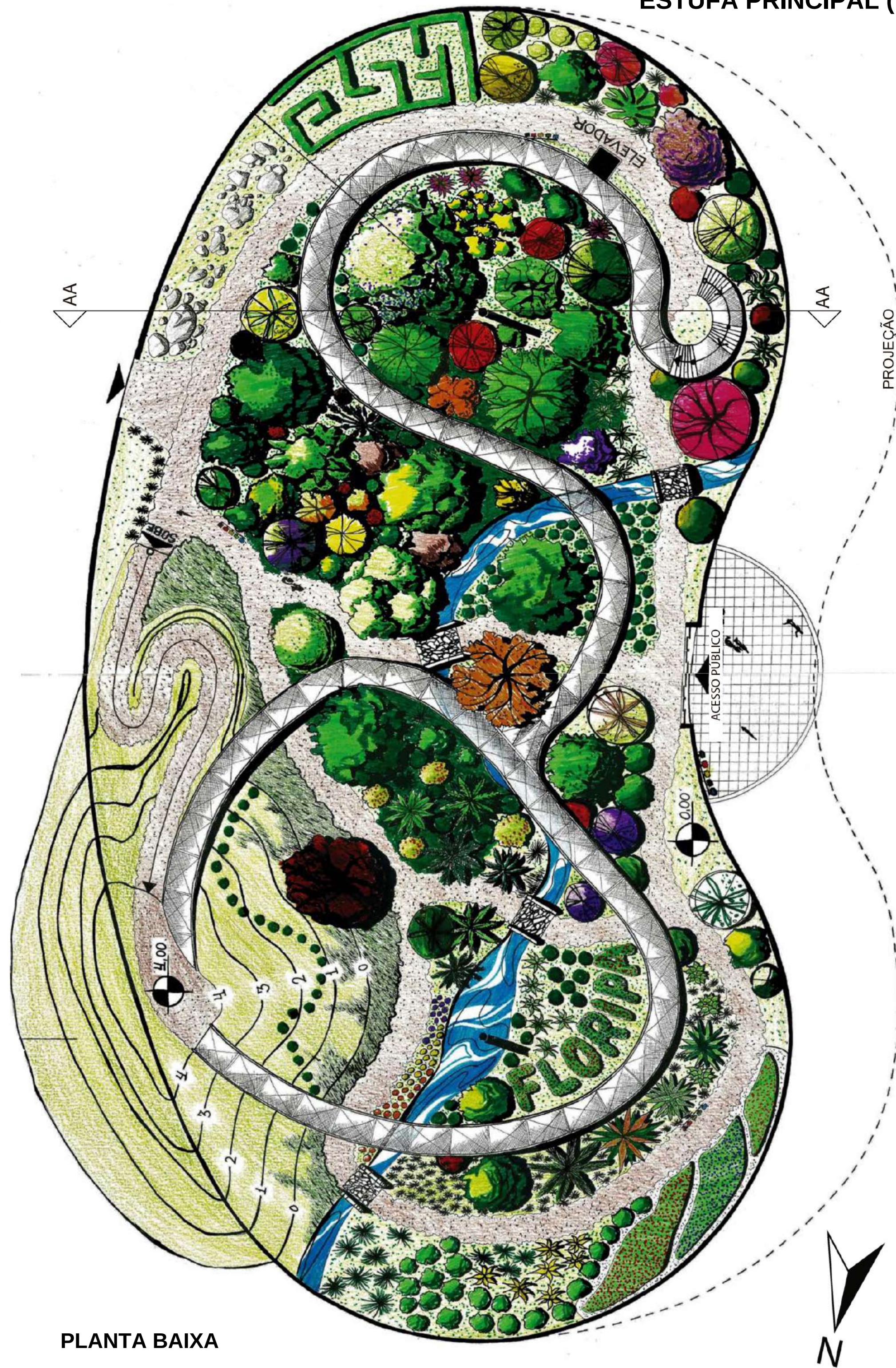
PERSPECTIVA GERAL



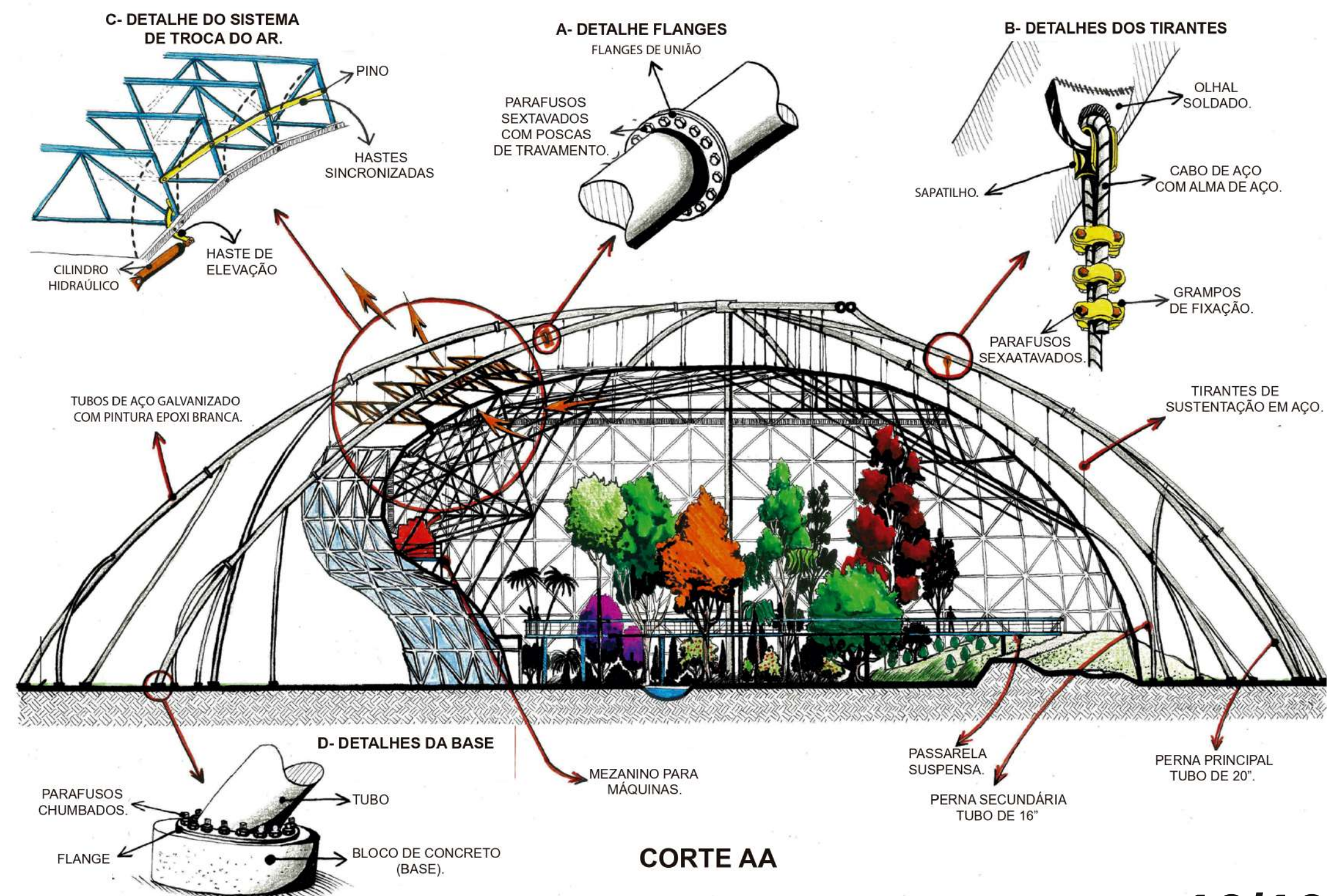
ESTUFAS EXÓTICAS (PANTANAL E CERRADO) 2000m² CADA UMA



# ESTUFA PRINCIPAL (MATA ATLÂNTICA) 5000m²



PERSPECTIVA



CORTE